

essentiel 

Tondeuse cheveux

GREEN FLASH



Notice d'utilisation

Pour vous aider à bien vivre votre achat

Vous venez d'acquérir un produit de la marque Essentiel b et nous vous en remercions. Nous apportons un soin tout particulier à la **FIABILITÉ**, à la **FACILITÉ D'USAGE** et au **DESIGN** de nos produits.

Nous espérons que cette tondeuse vous donnera entière satisfaction.

consignes d'usage

VEUILLEZ LIRE TOUTES LES INSTRUCTIONS ET PRÉCAUTIONS DE SÉCURITÉ SUIVANTES AVANT D'UTILISER L'APPAREIL ET CONSERVEZ-LES POUR POUVOIR VOUS Y REPORTER ULTÉRIEUREMENT.

- Cet appareil est destiné à un usage domestique uniquement. Tout autre usage (professionnel, commercial, etc.) est exclu.
- N'utilisez la tondeuse que comme indiqué et pour les usages prévus dans cette notice d'utilisation.
- Cet appareil peut être utilisé par des enfants âgés de 8 ans et plus et les personnes manquant d'expérience et de connaissances ou dont les capacités physiques, sensorielles ou mentales sont réduites, si elles ont été formées et encadrées quant à l'utilisation de l'appareil d'une manière sûre et connaissent les risques encourus. Les enfants ne doivent pas jouer avec l'appareil. Le nettoyage et l'entretien par l'utilisateur ne doivent pas être faits par des enfants à moins qu'ils ne soient âgés de 8 ans et plus et surveillés. Maintenir l'appareil et son cordon hors de portée des enfants de moins de 8 ans.

ATTENTION ! L'ADAPTATEUR SECTEUR DOIT ETRE MAINTENU LOIN DE L'EAU.

- L'adaptateur secteur ne doit pas être utilisé en extérieur et dans des endroits humides.

AVERTISSEMENT : Afin de réduire les risques de brûlures, d'incendie, de choc électrique ou de blessures aux personnes :

- Vérifiez que la tension d'alimentation indiquée sur la plaque signalétique de l'adaptateur secteur corresponde bien à celle de votre installation électrique.
- Utilisez uniquement les accessoires fournis avec l'appareil. Utilisez uniquement l'adaptateur secteur fourni avec l'appareil.
- Veillez à maintenir l'appareil et l'adaptateur secteur éloignés des surfaces chaudes.
- N'utilisez jamais cet appareil si le cordon ou le bloc d'alimentation est endommagé, si l'appareil ne fonctionne pas correctement, si vous l'avez laissé tomber, s'il est endommagé ou s'il est tombé dans l'eau. Présentez-le à un centre de service après-vente où il sera inspecté et réparé.
- En cas d'endommagement du câble souple externe, celui-ci doit être remplacé par votre revendeur ou par une personne qualifiée dans le but d'éviter tout danger.
- N'utilisez pas cet appareil si l'élément de coupe est endommagé ou brisé car vous pourriez vous couper.

- Branchez toujours d'abord l'adaptateur secteur sur l'appareil, puis sur une prise secteur facilement accessible.
- Ne touchez jamais les lames lorsqu'elles sont en mouvement.
- Veillez à ce que le cordon d'alimentation ne puisse être écrasé ou coincé, en particulier au niveau du bloc d'alimentation, de la prise de courant et au point de raccordement de l'appareil.
- Ne débranchez jamais l'appareil en tirant sur le cordon d'alimentation mais en saisissant l'adaptateur secteur.
- Déroulez toujours complètement le cordon d'alimentation lorsque vous l'utilisez (ceci afin d'éviter une surchauffe).
- N'enroulez pas le cordon d'alimentation autour de l'appareil lorsque vous le rangez.
- Veuillez ne pas exposer l'appareil ou son adaptateur secteur à des températures inférieures à 0°C ou supérieures à 40°C, ni à la lumière directe du soleil, ni à la poussière.
- Arrêtez et débranchez toujours l'appareil lors d'un changement d'accessoire.
- MISE EN GARDE : Maintenez l'appareil au sec.

DANGER : Afin de réduire les risques de choc électrique :

- La tondeuse utilise une très basse tension de sécurité et peut être utilisée dans une pièce d'eau (salle de bain).
- Cependant, **N'UTILISEZ PAS CET APPAREIL OU L'ADAPTATEUR SECTEUR A PROXIMITE DE L'EAU** (baignoires, lavabos, ...). Ne l'utilisez jamais dans votre bain, sous la douche, dans une pièce humide ou dans une piscine, ni au-dessus d'un lavabo ou d'un récipient rempli d'eau. Ne l'utilisez pas non plus avec les mains mouillées.
- Excepté lors de la charge de l'appareil, débranchez toujours le cordon d'alimentation de la prise murale immédiatement après l'utilisation.
- Débranchez l'adaptateur secteur après chaque utilisation, avant de procéder au nettoyage de l'appareil.
- Si l'appareil se trouve par mégarde ou par accident exposé à un élément liquide, ou s'il est tombé dans l'eau, débranchez immédiatement l'adaptateur de la prise de courant avant de toucher l'appareil.

Tri sélectif de la batterie



La batterie rechargeable intégrée contient des substances qui peuvent nuire à l'environnement. Avant de jeter définitivement cet appareil, la batterie rechargeable doit être retirée.


Ne jetez pas la batterie ou l'appareil avec les ordures ménagères. Afin de préserver l'environnement, débarrassez-vous de l'appareil et des batteries conformément aux réglementations en vigueur.

Déposez-les dans les bacs de collecte prévus à cet effet ou rapportez-les dans votre magasin.

- Ne jamais démonter, écraser ni percer les batteries.
- Ne les jetez pas dans un feu.
- Ne les exposez pas à des températures élevées ou à la lumière directe du soleil.
- Ne les incinérez pas.

Tri sélectif de la tondeuse



Ce symbole  apposé sur le produit ou sur son emballage indique que ce produit ne doit pas être traité avec les déchets ménagers. Les éléments de l'appareil (adaptateur, parties en plastique, moteur, etc.) doivent être jetés séparément. Déposez votre appareil dans un point de collecte approprié pour le recyclage des équipements électriques et électroniques, dans une déchèterie ou rapportez-le dans votre magasin.

votre produit

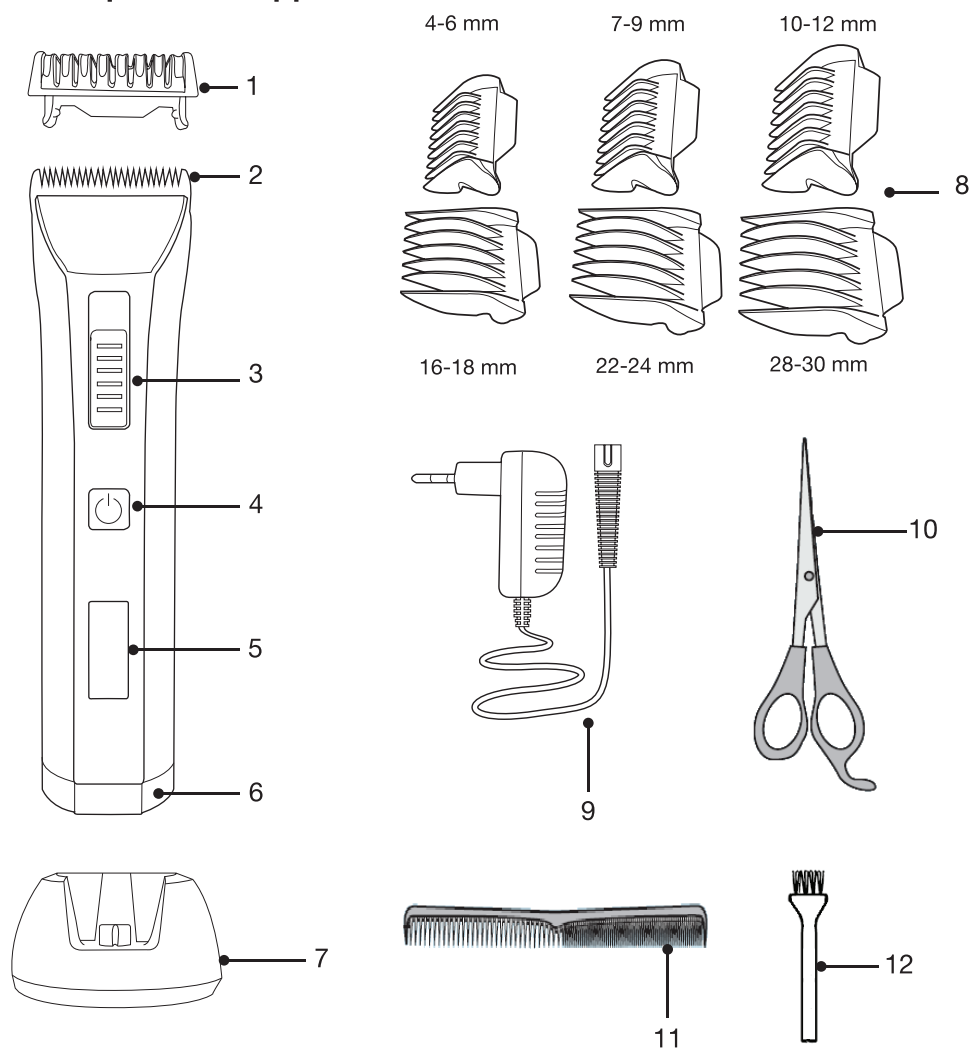
Contenu de la boîte

- 1 tondeuse
- 1 base de rechargement
- 1 adaptateur secteur
- 6 guides de coupe : 28 mm, 22 mm, 16 mm, 10 mm, 7 mm et 4 mm
- 1 peigne
- 1 mini-brosse de nettoyage
- 1 paire de ciseaux
- 1 notice d'utilisation

Caractéristiques techniques

- Alimentation adaptateur : 4,5 V --- , 1000 mA
- Adaptateur secteur : Modèle : PTB-045100EU
Entrée : 100-240 V~ 50/60 Hz
Sortie : 4,5 V --- 1000 mA
- Temps de charge préconisé : 90 min
- Autonomie : 40 min
- Utilisation sans fil et sur secteur
- Indicateur digital de niveau de charge (écran LCD)
- Tailles de coupe réglables
- Socle de recharge
- Largeur de la tête : 38 mm
- Lames inox
- Couvercle protège-lames

Description de l'appareil



- | | |
|------------------------------------|---|
| 1. Embout de protection de la lame | 8. Embouts pour les cheveux avec guide de coupe de 0,9 mm à 28 mm |
| 2. Rasoir | 9. Adaptateur secteur |
| 3. Ajusteur de longueur de coupe | 10. Paire de ciseaux |
| 4. Interrupteur « Marche/Arrêt » | 11. Mini peigne |
| 5. Témoin lumineux de charge | 12. Brosse de nettoyage |
| 6. Batterie amovible | |

mise en charge de l'appareil

La tondeuse peut fonctionner sur secteur ou sur ses batteries rechargeables.

Pour une utilisation directe sur secteur

1. Déroulez entièrement le fil de l'adaptateur secteur.
2. Raccordez l'adaptateur secteur sur la tondeuse.
3. Branchez l'adaptateur secteur sur une prise murale (220-240 V~).
4. La tondeuse est prête à fonctionner.

Comment recharger l'appareil

Avant la première utilisation et lorsque le témoin lumineux de charge s'allume en rouge, la batterie doit être rechargée.

1. Placez le bouton « Marche/Arrêt » sur la position « Arrêt » (le témoin lumineux doit être éteint).
2. Posez la tondeuse sur sa base de rechargement.
3. Déroulez entièrement le fil de l'adaptateur secteur.
4. Raccordez l'adaptateur secteur sur la base puis sur une prise murale (220-240 V~).
Lorsque la charge est très basse, le témoin lumineux de charge s'allume en rouge. Il devient bleu après 10 minutes de charge.
La charge est terminée lorsque le chiffre « 100 » est atteint et que l'indicateur de charge cesse de clignoter.
5. Lorsque la charge est terminée, débranchez l'adaptateur secteur de la prise de courant.

NOTES :

- Lors de la première mise en charge ou lorsque l'appareil n'a pas été utilisé pendant plusieurs mois, le temps de charge sera plus long.
- La tondeuse est susceptible de chauffer légèrement durant le processus de charge, ce qui n'a aucune incidence sur son fonctionnement.

Une charge complète dure environ 90 min et vous offre une autonomie de fonctionnement d'environ 40 minutes.

Conseils d'entretien de la batterie

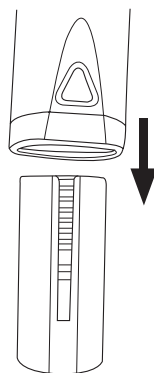
- Une batterie neuve n'atteint le maximum de ses performances qu'après avoir été chargée et déchargée deux ou trois fois.
- Pour prolonger la durée de vie de la batterie, avant la première utilisation et pour les cycles de charge suivants, chargez la tondeuse durant 90 minutes puis déchargez-la entièrement en usage.

Démontage de la batterie

Pour démonter la batterie, procédez de la façon suivante :

1. Débranchez l'appareil de la prise de courant.
2. Appuyez sur le bouton situé en bas à l'arrière de l'appareil, face opposée à l'interrupteur "Marche/Arrêt". La batterie est éjectée.

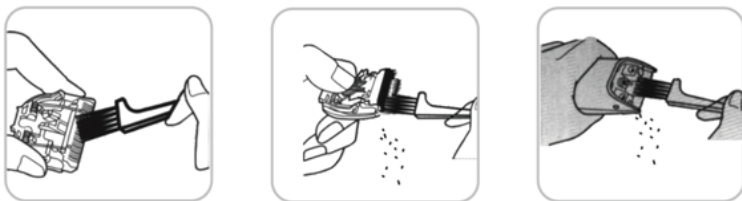
Ne jetez pas la batterie ou l'appareil avec les ordures ménagères. Afin de préserver l'environnement, débarrassez-vous de l'appareil et des batteries conformément aux réglementations en vigueur. Déposez-les dans les bacs de collecte prévus à cet effet ou rappez-les dans votre magasin.



avant la première utilisation

Nettoyage préliminaire

La tondeuse doit être exempte de cheveux et de saletés. Utilisez la brosse de nettoyage fournie pour nettoyer l'appareil.



Assurez-vous que l'appareil est propre, huilé et en parfait état de marche.

Attention : si les lames ne sont pas correctement huilées, votre appareil ne fonctionnera pas correctement (voir section ci-après « Lubrification »).

Lubrification des lames

- Avant la première utilisation, lubrifiez la lame avec 2 ou 3 gouttes d'huile prévues à cet effet. Répartir uniformément puis essuyez tout excès.
- Les lames doivent être huilées régulièrement pour garder l'appareil en bon état de fonctionnement.



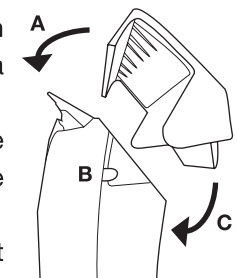
Attention : n'utilisez que de l'huile spéciale pour tondeuse et surtout jamais de la graisse ou de l'huile contenant du kérosène ou du dissolvant. Les dissolvants s'évaporent et l'huile restante ralentira les lames.

utilisation

Fixer/retirer un guide de coupe

Pour fixer le guide de coupe :

1. L'appareil doit être débranché et éteint pour fixer ou retirer un guide de coupe. Si l'appareil est en marche, appuyez sur la touche « Marche/Arrêt » pour l'éteindre : le témoin lumineux doit être éteint.
2. Choisissez un guide de coupe court ou long en fonction de la longueur de cheveux désirée : guide court pour une longueur de cheveux de 4 à 12 mm, guide long pour une longueur de 16 à 28 mm. Pour une coupe entre 0,5 et 2,5 mm, il n'est pas nécessaire d'utiliser un guide de coupe. Les réglages de hauteur de coupe sont indiqués en millimètres sur le guide de coupe et correspondent à la longueur des cheveux restante après la coupe.
3. Faites glisser le guide de coupe, le peigne orienté vers le haut, dans les encoches latérales de l'appareil jusqu'à ce que le guide s'enclenche dans le système d'accroche.
4. Assurez-vous que le guide de coupe est bien fixé avant l'utilisation.



Pour retirer le guide de coupe :

Ecartez le guide de coupe au niveau des encoches latérales tout en le tirant vers l'arrière.

Utiliser la tondeuse à cheveux

Avant de procéder à la coupe, les cheveux doivent être propres, secs, bien peignés et démêlés.

1. Placez une serviette autour du cou de la personne à qui vous devez couper les cheveux pour éviter que des cheveux ne tombent dans son cou.
2. Assurez-vous que la tête de la personne dont vous coupez les cheveux est placée au même niveau que votre poitrine. Cela garantit que toutes les parties de la tête sont clairement visibles et facilement accessibles.
3. Peignez les cheveux dans le sens de leur croissance.
4. Fixez le guide de coupe sur l'appareil.
5. Prenez l'appareil d'une main souple et détendue afin de mieux contrôler la coupe.



Nous vous conseillons, lors des premières utilisations et afin de vous habituer aux différentes hauteurs de coupe, de choisir une hauteur de coupe plus longue que celle pour la coupe désirée. Coupez d'abord les cheveux en laissant une plus grande longueur que celle désirée, puis, procédez par étapes jusqu'à obtenir la longueur souhaitée. Par la suite, vous choisirez directement la hauteur de coupe adaptée.

6. Pour allumer la tondeuse, appuyez sur le bouton « Marche/Arrêt ». Le témoin lumineux s'allume en bleu.
7. Déplacez la tondeuse en la faisant glisser lentement avec les dents bien à plat contre le cuir chevelu (voir figures ci-dessous).

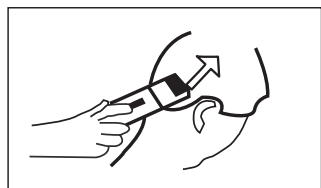


Figure 1

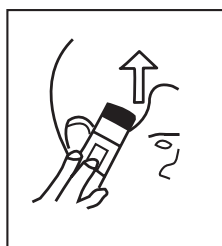


Figure 2

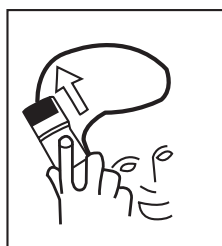


Figure 3

8. Ajustez la longueur de la coupe à l'aide du bouton sélecteur de longueur situé sur la partie supérieure de l'appareil.

Conseils d'utilisation

- La coupe se réalise toujours en avançant dans le sens opposé par rapport à l'orientation naturelle des cheveux. Pour l'arrière, partez de la nuque en remontant vers le haut du crâne (figure 1), pour les côtés, des oreilles vers le haut du crâne (figure 2) et pour le dessus de la tête, en partant du front vers l'arrière du crâne (figure 3).
- Il est conseillé de coiffer régulièrement les cheveux afin de vérifier l'uniformité de la coupe et de replacer les cheveux. Pour la même raison, une fois les cheveux coupés et coiffés, repassez la tondeuse plusieurs fois au même endroit afin de couper les cheveux qui auraient échappé au premier passage. Eventuellement, insistez aux endroits qui présentent des défauts.
- Pour obtenir de meilleurs résultats avec des cheveux bouclés, parsemés ou longs, utilisez un peigne pour guider les cheveux vers l'appareil.

De temps en temps, utilisez la brosse de nettoyage fournie pour nettoyer l'appareil. Si trop de cheveux s'accumulent dans l'embout pour les cheveux, retirez-le et videz-le.

Utiliser la tondeuse sans guide de coupe

Attention : La tête porte guide de coupe est très tranchante, risque de coupure ! Manipulez-la avec beaucoup de précaution.

Pour couper les cheveux à l'aide d'un peigne ou des doigts ainsi que pour couper les contours, il n'est pas nécessaire d'utiliser un guide de coupe.

COUPER LES CHEVEUX A L'AIDE D'UN PEIGNE OU DES DOIGTS

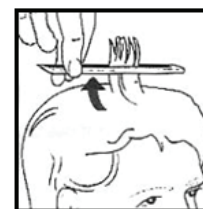


Figure 4



Figure 5

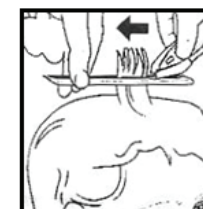


Figure 6

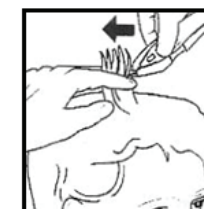


Figure 7

1. Retirez le guide de coupe comme décrit dans la section « Fixer/retirer un guide de coupe ».
2. Relevez chaque fois une mèche de cheveux à l'aide du peigne ou prenez-la entre les doigts.
3. Passez les mèches de cheveux dans le peigne ou entre les doigts jusqu'à ce que la longueur que vous désirez couper se trouve au-dessus du peigne ou des doigts et coupez ces cheveux avec la tondeuse.

DESSINER DES CONTOURS



Figure 8



Figure 9

Pour les contours, vous n'avez pas besoin d'utiliser le guide de coupe. Appliquez directement les lames sur les cheveux :

1. Peignez vos cheveux selon la forme désirée. Commencez par le contour de l'oreille en plaçant le côté de la tondeuse sur la peau et en suivant l'arrondi de l'oreille (figure 8).
2. Pour dessiner les favoris et la nuque, placez la tondeuse à l'envers (le capot orienté vers la tête), le bout des lames perpendiculaires à la peau, et coupez à la longueur désirée (figure 9). Si nécessaire, insistez au niveau des cheveux réticents.

Après avoir acquis une certaine expérience, votre tondeuse vous permettra de réaliser des dégradés en changeant simplement la hauteur de coupe en fonction de la zone de la tête. Cette manipulation demande une certaine dextérité afin d'obtenir un résultat correct.

nettoyage et entretien

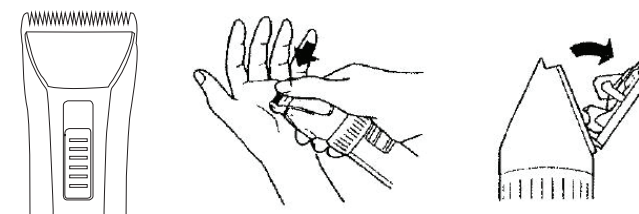
Attention !

- Débranchez l'adaptateur de la prise secteur avant de procéder au nettoyage et à l'entretien de l'appareil.
- Ne plongez jamais l'appareil ou l'adaptateur secteur dans l'eau ou tout autre liquide.
- N'utilisez jamais de produits abrasifs, de tampons à récurer ou des substances telles que l'alcool ou l'acétone pour nettoyer l'appareil.

Nettoyage

- Eteignez l'appareil en appuyant sur la touche « Marche/Arrêt » : le témoin lumineux doit être éteint.
- Essuyez le corps de l'appareil avec un chiffon doux et sec.
- Huilez les lames régulièrement pour garder l'appareil en bon état de fonctionnement (cf. section « Avant la première utilisation - Lubrification des lames »).
- Après chaque utilisation, utilisez la brosse de nettoyage pour enlever les cheveux restants sur les lames. Nous vous recommandons de retirer les lames tous les six mois pour un nettoyage approfondi.

RETIRER LES LAMES



1. Retirez le guide de coupe.
2. Positionnez le bouton ajusteur de coupe sur la position la plus basse (25 mm).
3. Poussez les lames vers l'extérieur comme indiqué ci-dessus.
4. Pour remonter les lames, repositionnez-les dans leur logement et emboîtez-les sur la tondeuse.

Toutes les informations, dessins, croquis et images dans ce document relèvent de la propriété exclusive de SOURCING & CREATION. SOURCING & CREATION se réserve tous les droits relatifs à ses marques, créations et informations. Toute copie ou reproduction, par quelque moyen que ce soit, sera jugée et considérée comme une contrefaçon.

All information, designs, drawings and pictures in this document are the property of SOURCING & CREATION. SOURCING & CREATION reserves all rights to its brands, designs and information. Any copy and reproduction through any means shall be deemed and considered as counterfeiting.

Tondeuse cheveux GREEN FLASH



Testé dans nos laboratoires

Garantie valide à partir de la date d'achat (ticket de caisse faisant foi). Cette garantie ne couvre pas les vices ou les dommages résultant d'une mauvaise installation, d'une utilisation incorrecte, ou de l'usure normale du produit.



Protection de l'environnement

Ce symbole apposé sur le produit signifie qu'il s'agit d'un appareil dont le traitement en tant que déchet est soumis à la réglementation relative aux déchets d'équipements électriques et électroniques (DEEE). Cet appareil ne peut donc en aucun cas être traité comme un déchet ménager, et doit faire l'objet d'une collecte spécifique à ce type de déchets. Des systèmes de reprise et de collecte sont mis à votre disposition par les collectivités locales (déchèterie) et les distributeurs. En orientant votre appareil en fin de vie vers sa filière de recyclage, vous contribuerez à protéger l'environnement et empêcherez toute conséquence nuisible pour votre santé.

